

シンコービル（1階 2階）入居募集概要

所在地	大阪市平野区喜連2丁目5番63号
交通	地下鉄谷町線喜連瓜破駅1号出入口 徒歩すぐ
構造規模	鉄骨・鉄筋コンクリート造地上4階建
設備	24時間完全管理システム・エレベーター9人乗り
建築面積	479.24㎡（144.96坪）
延床面積	1,863.29㎡（563.61坪）
総賃貸面積	1,464.25㎡（442.91坪）
使用目的	1F 店舗用室、2F 店舗並びに事務室等

賃料

1階・2階	1階部分 119.14坪、2階部分 115.76坪 賃料 2,583,900円 ※月額・消費税は別途 ※坪当たり 11,000円（賃貸借料 10,000円、共益費 1,000円）
駐車場	上記賃料に含む
広告看板	上記賃料に含む

保証金 賃料の10カ月分

※ 契約終了による物件引渡し後、契約時賃料2ヶ月分を敷引き

※ 金額相談可 保証金賃料の10ヶ月分

電気料金 専用部分の電気料金 ※個別メーターで計上

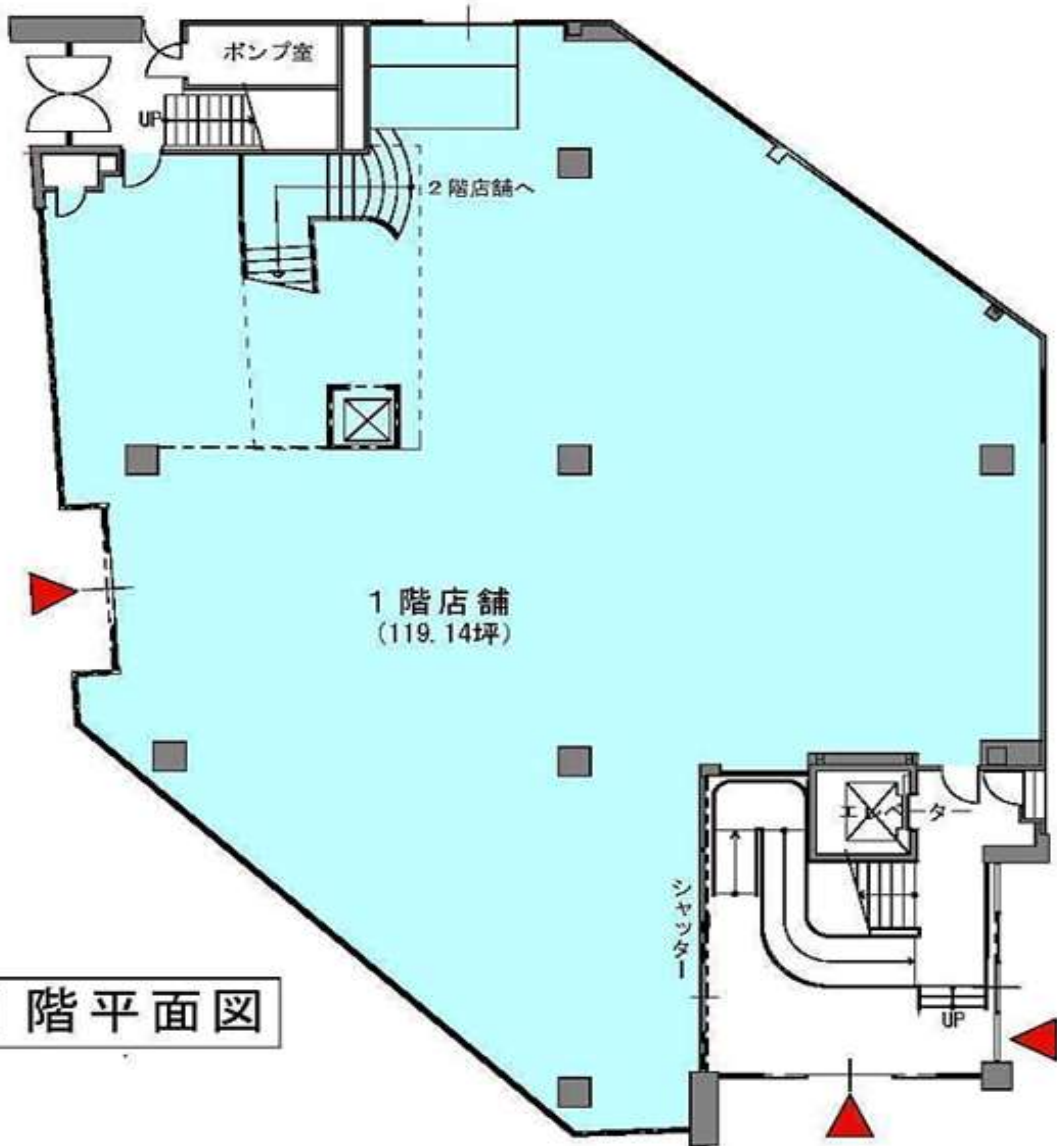
【お問い合わせ先】

（株）大阪メトロサービス 流通・不動産事業部

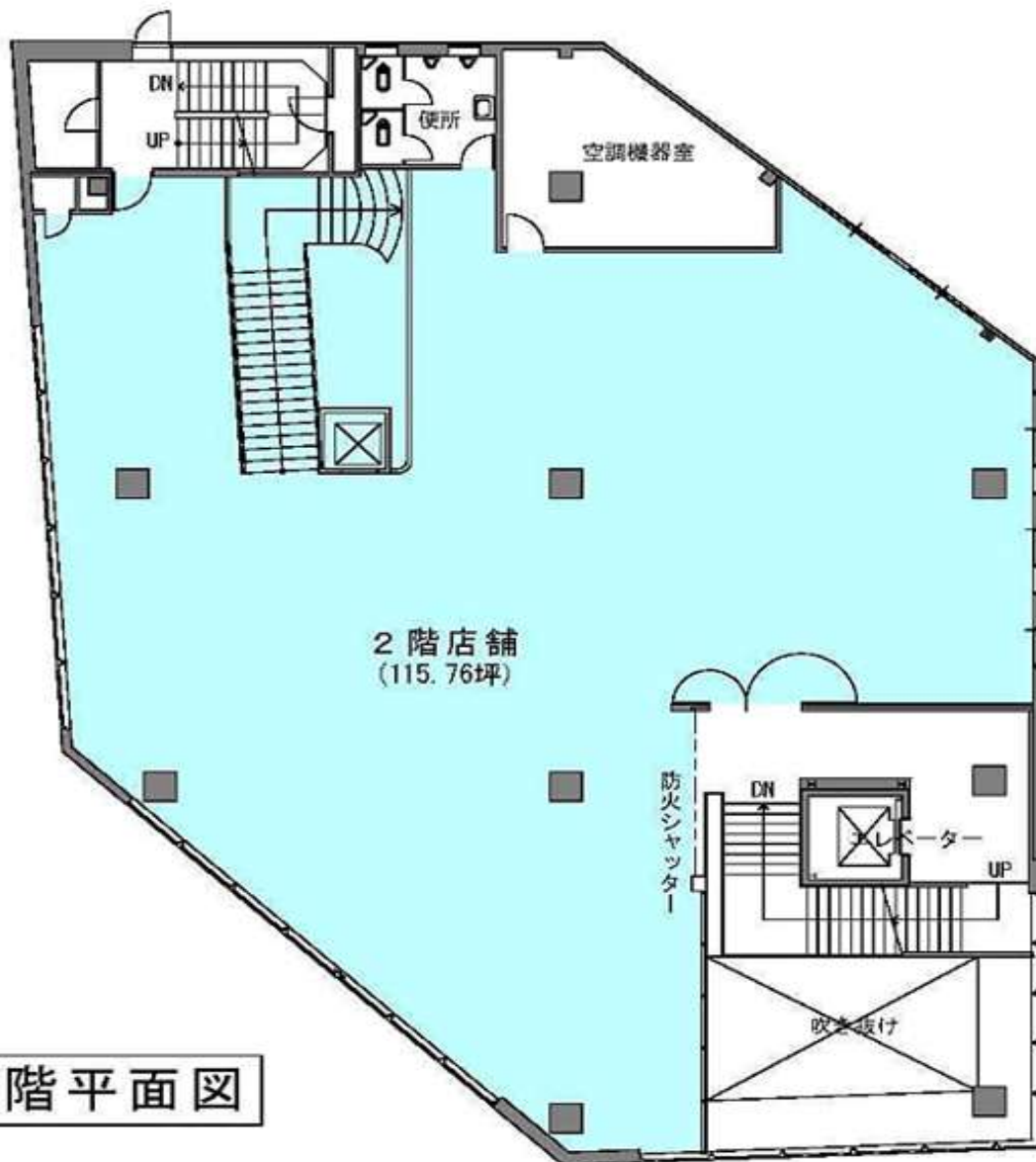
TEL 06-6136-3907

携帯 080-9929-7466（瀬尾）

携帯 080-8542-0017（坂上）



1階平面図



2階平面図